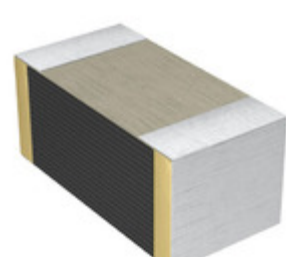


## ECH-U1C182JX5



Obrázky jsou pouze orientační.  
Podrobné informace o produktu naleznete v části Technické údaje produktu.  
Koupit ECH-U1C182JX5 s důvěrou od Component-World.HK, 1 rok záruka

**Panasonic**

**Part Number:** [ECH-U1C182JX5](#)

**Výrobce:** [Panasonic](#)

**Popis:** CAP FILM 1800PF 5% 16VDC 0603

**Datový list:** [ECH-U1C182JX5 View All Specifications](#)

**RoHS Status:** Bez olova / V souladu RoHS

**Ship From:** Hong Kong

**Shipment Way:** DHL/Fedex/TNT/UPS/EMS

[Request For Quotation](#)

### PARAMETR PRODUKTU

|                                       |  |   |   |
|---------------------------------------|--|---|---|
| <b>Part Number</b>                    | ECH-U1C182JX5  | <b>Výrobce</b>                            | <a href="#">Panasonic</a>                             |
| <b>Popis</b>                          | CAP FILM 1800PF 5% 16VDC 0603  | <b>Stav volného vedení / RoHS</b>         | Bez olova / V souladu RoHS                            |
| <b>Dostupné množství</b>              | 781069 pcs   | <b>Datový list</b>                        | <a href="#">ECH-U1C182JX5 View All Specifications</a> |
| <b>Kategorie</b>                      | <a href="#">Kondenzátory</a>   | <b>Napítí - DC</b>                        | 16V   |
| <b>Napítí - AC</b>                    | -  | <b>Tolerance</b>                          | ±5%   |
| <b>Ukončení</b>                       | Solder Pads  | <b>Velikost / Rozměry</b>                 | 0.063" L x 0.031" W (1.60mm x 0.80mm)                 |
| <b>Série</b>                          | ECH-U(X)   | <b>hodnocení</b>                          | -   |
| <b>Obal</b>                           | Tape & Reel (TR)   | <b>Paket / krabice</b>                    | 0603 (1608 Metric)                                    |
| <b>Ostatní jména</b>                  | ECHU1C182JX5<br>PCF1474TR  | <b>Provozní teplota</b>                   | -55°C ~ 125°C   |
| <b>Typ montáže</b>                    | Surface Mount  | <b>Úroveň citlivosti na vlhkost (MSL)</b> | 1 (Unlimited)   |
| <b>Výrobní standardní doba výroby</b> | 9 Weeks  | <b>Rozestup vývodů</b>                    | -   |
| <b>Stav volného vedení / RoHS</b>     | Lead free / RoHS Compliant   | <b>Výška - Sedící (Max)</b>               | 0.033" (0.85mm)                                       |
| <b>Funkce</b>                         | -  | <b>dielektrikum Materiál</b>              | Polyphenylene Sulfide (PPS), Metallized - Stacked     |
| <b>Detailní popis</b>                 | 1800pF Film Capacitor 16V Polyphenylene Sulfide (PPS), Metallized - Stacked 0603 (1608 Metric) | <b>kapacitní</b>                          | 1800pF  |
| <b>Aplikace</b>                       | General Purpose  |   |   |

Component-World.com je spolehlivý distributor elektronických součástek. Specializujeme se na všechny elektronické komponenty řady Panasonic. Máme 781069 kusy Panasonic ECH-U1C182JX5 na skladě dostupných. Vyžádejte si citát z distributora součástí elektroniky na Component-World.com, náš prodejní tým vás bude kontaktovat do 24 hodin.

RFQ Email: [info@Components-World.com](mailto:info@Components-World.com)

### SOUVISEJÍCÍ PRODUKTY

|  |   |   |                       |
|--|---|---|-----------------------|
|  | <b>Část#:</b> <a href="#">ECH-U1C151GX5</a><br><b>Popis:</b> CAP FILM 150PF 2% 16VDC 0603   | <b>Výrobci:</b> <a href="#">Panasonic</a> | <a href="#">Dotaz</a> |
|  | <b>Část#:</b> <a href="#">ECH-U1C153JX5</a><br><b>Popis:</b> CAP FILM 0.015UF 5% 16VDC 1206 | <b>Výrobci:</b> <a href="#">Panasonic</a> | <a href="#">Dotaz</a> |
|  | <b>Část#:</b> <a href="#">ECH-U1C153GX5</a><br><b>Popis:</b> CAP FILM 0.015UF 2% 16VDC 1206 | <b>Výrobci:</b> <a href="#">Panasonic</a> | <a href="#">Dotaz</a> |
|  | <b>Část#:</b> <a href="#">ECH-U1C181GX5</a><br><b>Popis:</b> CAP FILM 180PF 2% 16VDC 0603   | <b>Výrobci:</b> <a href="#">Panasonic</a> | <a href="#">Dotaz</a> |
|  | <b>Část#:</b> <a href="#">ECH-U1C153JB5</a><br><b>Popis:</b> CAP FILM 0.015UF 5% 16VDC 1206 | <b>Výrobci:</b> <a href="#">Panasonic</a> | <a href="#">Dotaz</a> |
|  | <b>Část#:</b> <a href="#">ECH-U1C152JX5</a><br><b>Popis:</b> CAP FILM 1500PF 5% 16VDC 0603  | <b>Výrobci:</b> <a href="#">Panasonic</a> | <a href="#">Dotaz</a> |
|  | <b>Část#:</b> <a href="#">ECH-U1C223GX5</a><br><b>Popis:</b> CAP FILM 0.022UF 2% 16VDC 1206 | <b>Výrobci:</b> <a href="#">Panasonic</a> | <a href="#">Dotaz</a> |
|  | <b>Část#:</b> <a href="#">ECH-U1C183JX5</a><br><b>Popis:</b> CAP FILM 0.018UF 5% 16VDC 1206 | <b>Výrobci:</b> <a href="#">Panasonic</a> | <a href="#">Dotaz</a> |
|  | <b>Část#:</b> <a href="#">ECH-U1C222JX5</a><br><b>Popis:</b> CAP FILM 2200PF 5% 16VDC 0603  | <b>Výrobci:</b> <a href="#">Panasonic</a> | <a href="#">Dotaz</a> |
|  | <b>Část#:</b> <a href="#">ECH-U1C181JX5</a><br><b>Popis:</b> CAP FILM 180PF 5% 16VDC 0603   | <b>Výrobci:</b> <a href="#">Panasonic</a> | <a href="#">Dotaz</a> |
|  | <b>Část#:</b> <a href="#">ECH-U1C151JX5</a><br><b>Popis:</b> CAP FILM 150PF 5% 16VDC 0603   | <b>Výrobci:</b> <a href="#">Panasonic</a> | <a href="#">Dotaz</a> |
|  | <b>Část#:</b> <a href="#">ECH-U1C182GX5</a><br><b>Popis:</b> CAP FILM 1800PF 2% 16VDC 0603  | <b>Výrobci:</b> <a href="#">Panasonic</a> | <a href="#">Dotaz</a> |
|  | <b>Část#:</b> <a href="#">ECH-U1C183GX5</a><br><b>Popis:</b> CAP FILM 0.018UF 2% 16VDC 1206 | <b>Výrobci:</b> <a href="#">Panasonic</a> | <a href="#">Dotaz</a> |
|  | <b>Část#:</b> <a href="#">ECH-U1C221GX5</a><br><b>Popis:</b> CAP FILM 220PF 2% 16VDC 0603   | <b>Výrobci:</b> <a href="#">Panasonic</a> | <a href="#">Dotaz</a> |
|  | <b>Část#:</b> <a href="#">ECH-U1C152GX5</a><br><b>Popis:</b> CAP FILM 1500PF 2% 16VDC 0603  | <b>Výrobci:</b> <a href="#">Panasonic</a> | <a href="#">Dotaz</a> |
|  | <b>Část#:</b> <a href="#">ECH-U1C221JX5</a><br><b>Popis:</b> CAP FILM 220PF 5% 16VDC 0603   | <b>Výrobci:</b> <a href="#">Panasonic</a> | <a href="#">Dotaz</a> |
|  | <b>Část#:</b> <a href="#">ECH-U1C183JB5</a><br><b>Popis:</b> CAP FILM 0.018UF 5% 16VDC 1206 | <b>Výrobci:</b> <a href="#">Panasonic</a> | <a href="#">Dotaz</a> |
|  | <b>Část#:</b> <a href="#">ECH-U1C222GX5</a><br><b>Popis:</b> CAP FILM 2200PF 2% 16VDC 0603  | <b>Výrobci:</b> <a href="#">Panasonic</a> | <a href="#">Dotaz</a> |
|  | <b>Část#:</b> <a href="#">ECH-U1C223JB5</a><br><b>Popis:</b> CAP FILM 0.022UF 5% 16VDC 1206 | <b>Výrobci:</b> <a href="#">Panasonic</a> | <a href="#">Dotaz</a> |
|  | <b>Část#:</b> <a href="#">ECH-U1C223JX5</a><br><b>Popis:</b> CAP FILM 0.022UF 5% 16VDC 1206 | <b>Výrobci:</b> <a href="#">Panasonic</a> | <a href="#">Dotaz</a> |

### Související klíčová slova pro ECH-U1C182JX5

|   |   |  |  |
|---|---|--|--|
| Panasonic ECH-U1C182JX5.  | ECH-U1C182JX5 distributor   | ECH-U1C182JX5 dodavatel  | ECH-U1C182JX5 Cena   |
| ECH-U1C182JX5 Stáhnout datasheet.                                 | ECH-U1C182JX5 Datasheet.  | ECH-U1C182JX5 Stock.   | koupit ECH-U1C182JX5.  |
| Panasonic ECH-U1C182JX5.  | Panasonic - Consumer Division ECH-U1C182JX5.                              | Panasonic - Consumer Electronics Corp. ECH-U1C182JX5.                            | Panasonic Battery Group ECH-U1C182JX5.<br>Panasonic Electric Works - ACSD ECH-U1C182JX5. |
| Panasonic Electronic Components - Semiconductor Pr ECH-U1C182JX5. | Panasonic - ATG ECH-U1C182JX5.<br>Panasonic Electric Works ECH-U1C182JX5. | Panasonic - BSG ECH-U1C182JX5.<br>Panasonic Electronic Components ECH-U1C182JX5. | Panasonic - DTG ECH-U1C182JX5.<br>Panasonic Industrial Automation Sales ECH-U1C182JX5.   |
| Panasonic Semiconductor ECH-U1C182JX5.                            |   |  |  |

